

# ADROIT 520

## 4x4 Powershift Sepetli Platform 4x4 Powershift Basket Platform



### Özellikler

Kapalı maden işletmeleri, metro tünelleri, karayolu ve demir yolu tünelleri raylı sistemlerde, tünel aynasında ve tavanda yapılacak uygulamaları kolaylaştırmak için tasarlanmıştır. Havalandırma sistemleri, elektromekanik montajlar, enjeksiyon ve dinamit yerleştirme uygulamaları için idealdir.

### Standart Donanım

- > 75 kW Dizel Motor
- > 4x4 Powershift Tahrik Sistemi
- > Ön Tekerlek Kontrolü - Yengeç Yürüyüş - Belden Kırma Hareketi
- > 180° Dönebilen Sürücü Koltuğu
- > Sepet Ölçüsü: 1200 mm x 2000 mm
- > Sepet Kaldırma Kapasitesi: 1000 kg
- > Maksimum Çalışma Yüksekliği: 9 m
- > Maksimum Ulaşılan Tavan Yüksekliği: 11 m
- > Bom Hareketi: 360°
- > Bom Kaldırma Açısı: -10° / +65°
- > Damperli Kasa

### Opsiyonel Donanım

- > Demiryolu ve metro tünelleri için rayda yürüeyebilen yürüyüş sistemi uygulanabilmektedir.

### Features

*It's designed to facilitate the applications in underground mines, metro tunnels, highway and railway tunnels rail systems, tunnel face and ceiling. It's ideal for ventilation systems, electromechanical installations, grouting and dynamite charging applications.*

### Standard Components

- > 75 kW Diesel Engine
- > 4x4 Powershift Transmission
- > Four Wheel Steering (4WS)
- > Driver Seat Capable of Rotating by 180°
- > Basket Platform Dimensions 1200 mm x 2000 mm
- > Basket Lifting Capacity: 1000 kg
- > Working Reach Face: 9 m
- > Working Reach Roof: 11m
- > Boom Slew: 360°
- > Boom Lift: -10° / +65°
- > Side Dumper

### Optional Components

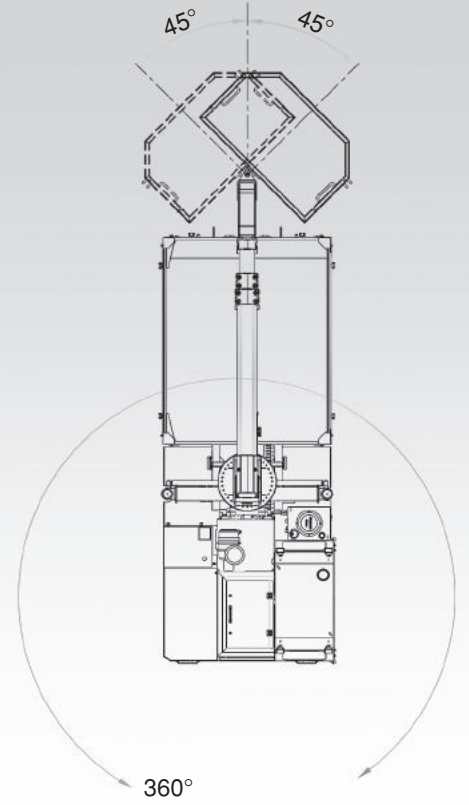
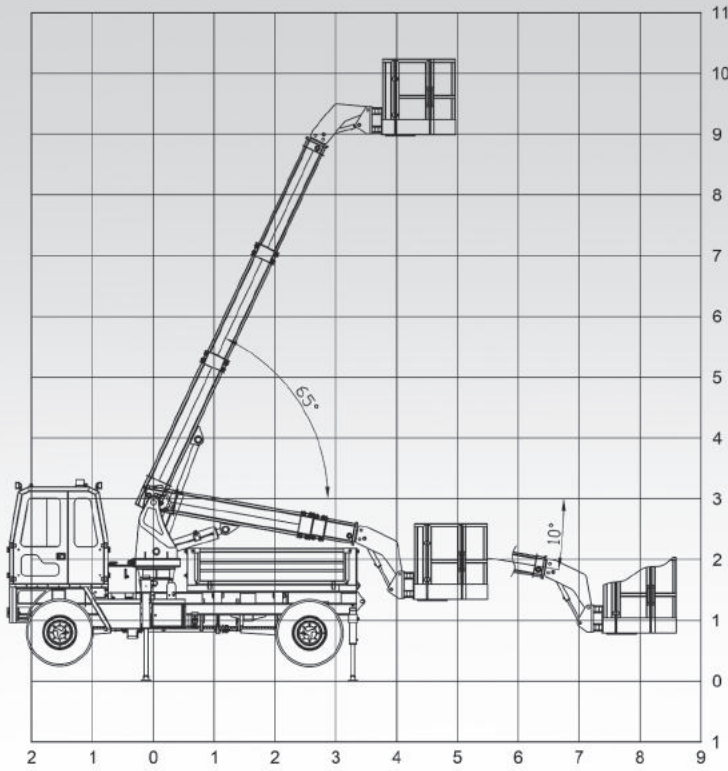
- > Rail running system can be applied for railway and metro tunnels.

Donanım / Components	Açıklama / Explanation	Birim / Unit	520
Makine Boyutları Machine Dimensions	Uzunluk / Length	mm	7890
	Genişlik / Width		2350
	Yükseklik / Height		2900
Genel Özellikler General Features	Ağırlık / Weight	kg	6000
	Lastik Ölçüsü / Wheel Dimensions	inch	12.5-80 / 18
	Yakıt Tankı Kapasitesi / Capacity of Fuel Tank	L	120
	Tırmanma / Climbing	Powershift : max. %50	
	Taşıma Şekli / Way of Transportation	Kamyon ile taşınabilir / Transport by truck	
Dizel Motor Diesel Engine	Motor Modeli / Engine Model	Perkins 1104D - 44T / Tier 3	
	Silindir Sayısı - Yerleşimi / Number of Cyl	4 - Dikey Sıralı / 4 Vertical In - Line	
	Silindir Çapı - Strok / Cylinder Diameter - Stroke	mm	105 - 127
	Motor Hacmi / Engine Displacement	L	4.4
	Enjeksiyon Sistemi / Injection System	Direct Injection	
	Gros Motor Gücü / Gross Motor Power	kW (hp)@rpm	74.5 (99.5) @ 2200
	Motor Torku / Engine Torque	Nm@rpm	392 @ 1400
Yürüyüş Tahrik Sistemi Drive System	Powershift	4 İleri, 4 Geri Vites 4 Forward, 4 Reverse Gear	
Aks ve Fren Sistemi Axle and Brake System	Dinamik Yük / Dynamic Load	kg	7750
	Çamur Takviyeli Planet Tip / Planet Type Axle With Mud Reinforcement		
	Ön Aks / Front Axle	Osilasyon	± 8°
	Aks İçerisinde Diskli Frenler / Disk Brakes in Axle		
	Dahili Park Freni / Internal Park Brake	S.A.H.R.	
Direksiyon Sistemi Steering System	Ön Tekerlek Kontrolü / Front Wheel Control		
	4 Tekerden Yengeç / Crab Crawling Steering		
	4 Tekerden Belden Kıırma / Articulated Steering		
Hidrolik Pompalar Hydraulic Pumps	Açık Devre Pompa Basıncı / Open Circuit Pump Pressure	Bar	180
	Açık Devre Yağ Tankı / Open Circuit Oil Tank	L	45

520

## Çalışma Diyagramı

Operation Diagram



### Direksiyon ve Yürüyüş Sistemi / Steering and Drive System

#### Maksimum Hız - Maksimum Tırmanma Gücü

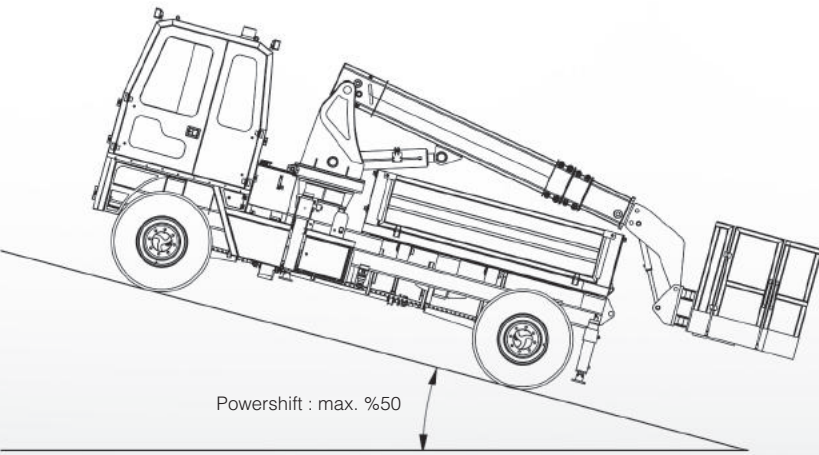
4x4 Powershift sisteme sahip olan Adroitler ise düz arazilerde uzun mesafe yürüyüşleri yapabilir ve %50'ye kadar eğim tırmanabilir.

#### Max. Speed - Max. Power of Climbing

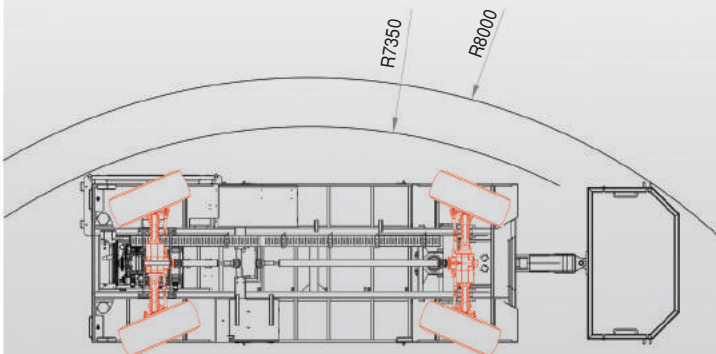
Adroits with 4x4 powershift system offers long distance drives on flat terrains and have capacity of 50% gradient climbing.

Ön aks  $\pm 8^\circ$  osilasyona sahiptir, engebeli arazide rahatlıkla yürüebilir.

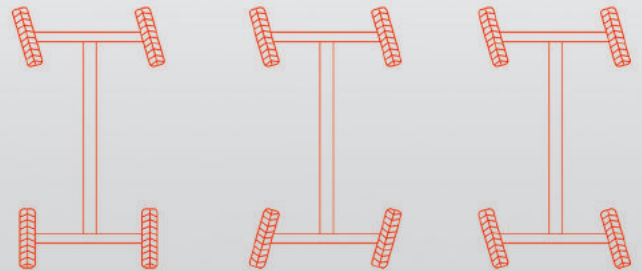
Front axle oscillates  $\pm 8^\circ$  and able to move on rough terrain conveniently.



Powershift : max. %50



Dönüş Yarı Çapı  
Turning Radius



Ön Tekerlek Kontrolü  
Front Wheel Control

Belden Kıırma Hareketi  
Articulated Steering

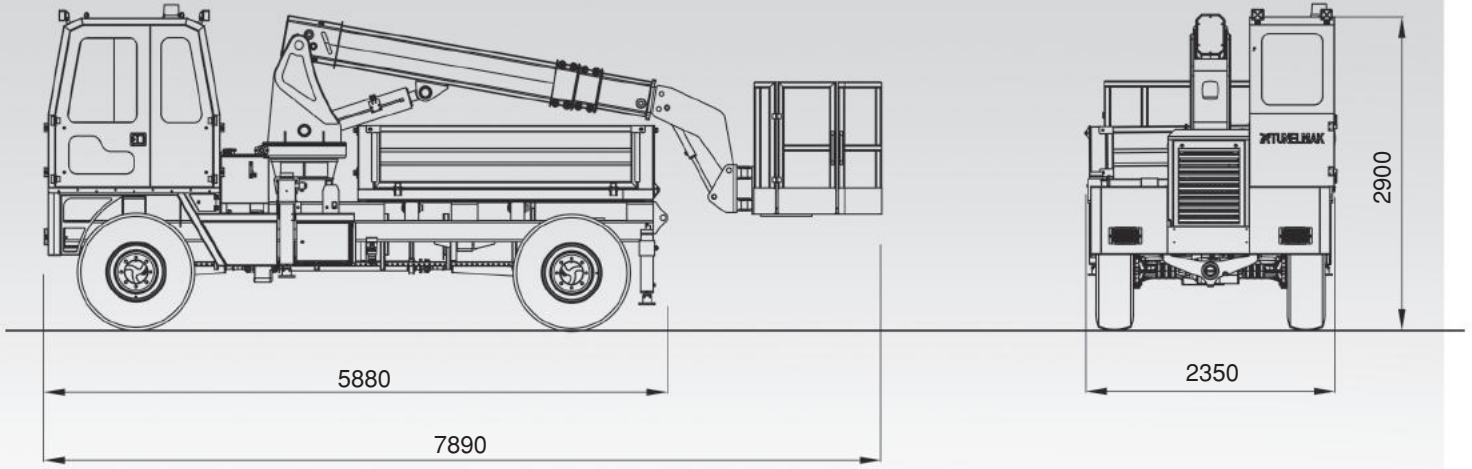
Yengeç Yürüyüş Hareketi  
Crab Crawling Steering

520

## Araç Boyutları

Dimensions of Vehicle

TÜNELMAK



## Minimum & Maksimum Erişim Ölçüleri / Min. & Max. Reaching Dimensions

