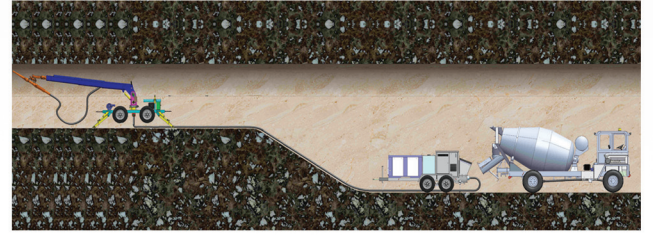


ADROIT 412

Püskürtme Beton Dağıtıcı
Shotcrete Distributor



Özellikler

Adroit 412; araç üstü, 4x4 robot ve çekili tip püskürtme beton pompaları ile beton mikserlerinin ulaşamadığı engebeli araziler, shaft uygulamaları, merdiven tünelleri, kapalı maden işletmelerinin ulaşımı zor bölgeleri ve yüksek eğimli şevlerde ıslak ve kuru püskürtme beton uygulamasının hızlı ve verimli şekilde yapılabilmesi için tasarlanmıştır. Ayrıca zemin uygulamaları ve deprem güçlendirme çalışmaları için ideal çözümdür. Adroit 412; 16 m çapa kadar shaftlarda 360° püskürtme beton uygulaması yapabilir. Sahip olduğu halatlı çekme vinci sayesinde diğer araçların ulaşamadığı uygulama alanlarına kolaylıkla konumlandırılabilir. Beton boru hattı ve Adroit beton pompaları vasıtası ile Adroit 412'ye ulaştırılan püskürtme beton kablolu / kablosuz uzaktan kumanda yardımı ile rahatlıkla uygulanabilir. Adroit 412; kule dönüş sistemi, ön aks hidrolik kontrolü, teleskopik bom, nozul rotasyon grubu, kablolu / kablosuz uzaktan kumanda sistemi, fren sistemi, halatlı çekme vinci ve hidrolik sabitleme ayakları ile tam donanıma sahiptir. 30 m³'e kadar her marka beton pompası ile uyumludur.

Standart Donanım

- > 360° Dairesel, 55° Dikey Hareket Edebilen Teleskopik Bom Sistemi
- > 360° Dairesel, 90° Dikey Hareket Edebilen Nozul Rotasyon Grubu
- > Dozaj Pompası ve Katkı Tankı
- > Kablolu Uzaktan Kumanda
- > Hidrolik Pompa ve Valf Grupları
- > Ayak Basma Silindir Grubu
- > Elektrik Panosu
- > Led Aydınlatma Lambaları
- > Fren Sistemi

Opsiyonel Donanım

- > 300 lt Katkı Tankı ve Dozaj Pompası
- > Katkı Basınç Okuma Saati
- > Radyo Kontrol Sistemi
- > 50 m Halatlı Çekme Vinci

Features

Adroit 412 is designed to perform wet and dry shotcrete application fast and efficiently on rough terrains, at shaft applications, in stairs tunnels and the parts of underground mines that are difficult to access and on highly inclined slopes where truck-mounted, 4x4 robot and stationary shotcrete pumps and concrete mixers cannot reach. Also, it is an ideal solution for ground applications and earthquake retrofitting works. Adroit 412 can make 360° shotcreting, up to 16 m diameter shaft applications. Thanks to its towing crane with rope, it can be easily positioned on the application sites where other vehicles cannot reach. The shotcrete that is conveyed to Adroit 412 through concrete pipe line and by Adroit concrete pumps can be easily applied by means of a cable / radio remote control. Adroit 412 is fully equipped with tower turning system, front axle hydraulic control, telescopic boom, nozzle rotation group, cable / wireless remote control system, brake system, towing crane with rope and hydraulic fastening legs. It's compatible with shotcrete and concrete pumps of any brand up to 30 m³.

Standard Components

- > Telescopic Boom System Capable of Moving Round by 360° and Vertically by 55°
- > Nozzle Rotation Group Capable of Moving Round by 360° and Vertically by 90°
- > Dosing Pump and Tank
- > Cable Remote Control
- > Hydraulic Pumps And Valve Groups
- > Stabilizer Cylinders
- > Electrical Panel
- > Led Lights
- > Brake System

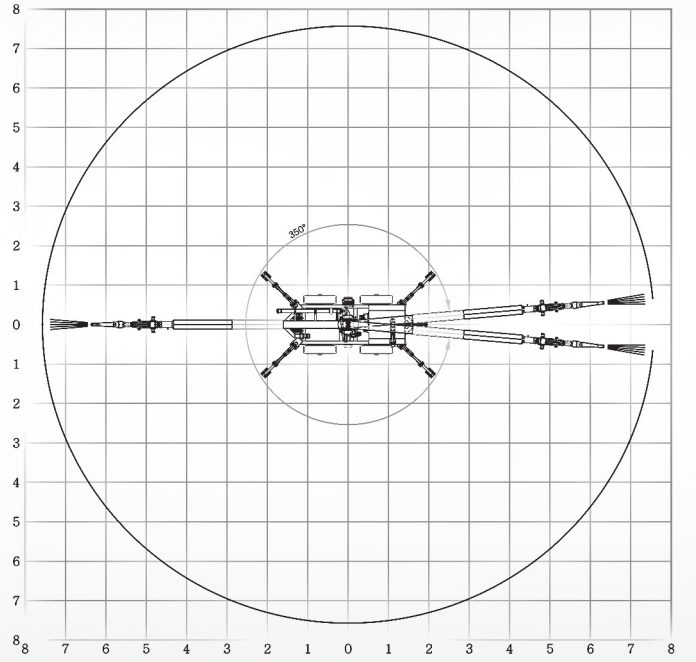
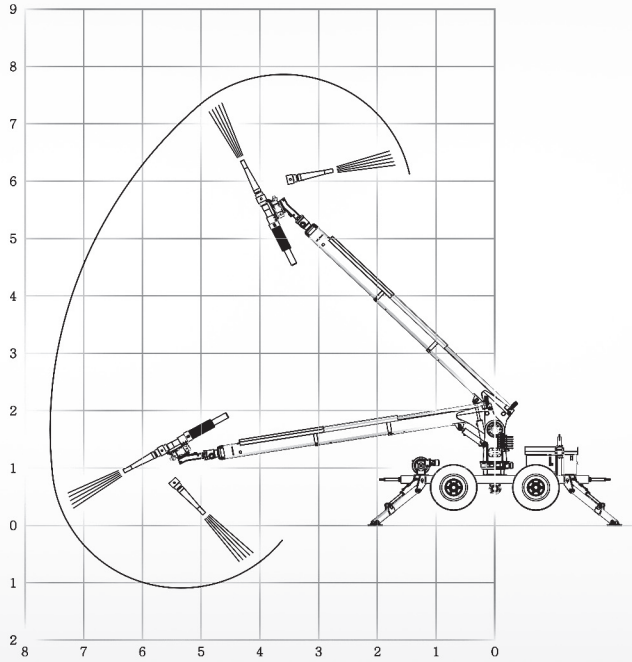
Optional Components

- > 300 L Additive Tank and Dosing Pump
- > Dosing Pressure Indicator
- > Radio Remote Control
- > Towing Winch With 50-m Rope

412 Teknik Özellikler Technical Specifications

Açıklama / Explanation	Birim / Unit	412
Uzunluk / Length	mm	4100
Genişlik / Width	mm	1800
Yükseklik / Height	mm	1980
Lastik Ölçüsü / Wheel Dimensions	inch	7.50 - 16
Motor Gücü / Engine Power	kW	7.5
Çalışma Voltajı / Working Voltage	V	24
Sistem Basıncı / System Pressure	bar	180
Hidrolik Yağ Tankı / Hydraulic Oil Tank	L	50
Dikey Erişim Mesafesi / Vertical Reaching Distance	m	8
Dönüş Açısı / Rotating Angle	°	360
Ağırlık / Weight	kg	1600

412 Çalışma Diyagramı Operation Diagram



412 Araç Boyutları Dimensions of Vehicle

