

ADROIT 412T

Paletli Püskürtme Beton Dağıtıcı
Crawler Shotcrete Distributor

TÜNELMAK



Özellikler

Adroit 412T; araç üstü, 4x4 robot ve çekicili tip püskürtme beton pompaları ile beton mikserlerinin ulaşamadığı engebeli araziler, shaft uygulamaları, merdiven tünelleri, kapalı maden işletmelerinin ulaşımı zor bölgeleri ve yüksek eğimli şevlerde ıslak ve kuru püskürtme beton uygulamasının hızlı ve verimli şekilde yapılabilmesi için tasarlanmıştır. Ayrıca zemin uygulamaları ve deprem güçlendirme çalışmaları için ideal çözümdür. Adroit 412T; 15m çapa kadar shaftlarda püskürtme beton uygulaması yapabilir. Sahip olduğu paletli yürüyüş sistemi sayesinde diğer araçların ulaşamadığı uygulama alanlarına kolaylıkla konumlandırılabilir. Platform silindiri ile platform açısı yürüyüş ve çalışma için uygun şekilde ayarlanabilir. Beton boru hattı ve Adroit beton pompaları vasıtası ile Adroit 412T'ye ulaştırılan püskürtme beton kablolu/kablosuz uzaktan kumanda yardımı ile rahatlıkla uygulanabilir.

Standart Donanım

- > Teleskopik Bom Sistemi
- > Nozul Rotasyon Grubu
- > Kablolu Uzaktan Kumanda
- > Hidrolik Pompa ve Valf Grupları
- > Platform Kaldırma Silindiri
- > Katkı Tankı ve Dozaj Pompası
- > Ayak Basma Silindir Grubu
- > Elektrik Panosu
- > Led Aydınlatma Lambaları
- > Fren Sistemi

Opsiyonel Donanım

- > Radyo Kontrol Sistemi

Features

Adroit 412T is designed to perform wet and dry shotcrete application fast and efficiently at shaft applications, in stairs tunnels and the parts of underground mines that are difficult to access shotcrete pumps and concrete mixers cannot reach. Also, it is an ideal solution for ground applications and earthquake retrofitting works. Adroit 412T can make shotcreting, up to 15m diameter shaft applications. Thanks to its track crawler drive system it can be easily positioned on the application sites where other vehicles cannot reach. Platform angle can be adjust to suitable position with platform cylinder for driving and working. The shotcrete that is conveyed to Adroit 412T through concrete pipe line and by Adroit concrete pumps can be easily applied by means of a cable/radio remote control.

Standard Components

- > Telescopic Boom System
- > Nozzle Rotation Group
- > Cable Remote Control
- > Hydraulic Pumps And Valve Groups
- > Platform Cylinder
- > Additive Tank and Dosing Pump
- > Stabilizer Cylinders
- > Electrical Panel
- > Led Lights
- > Brake System

Optional Components

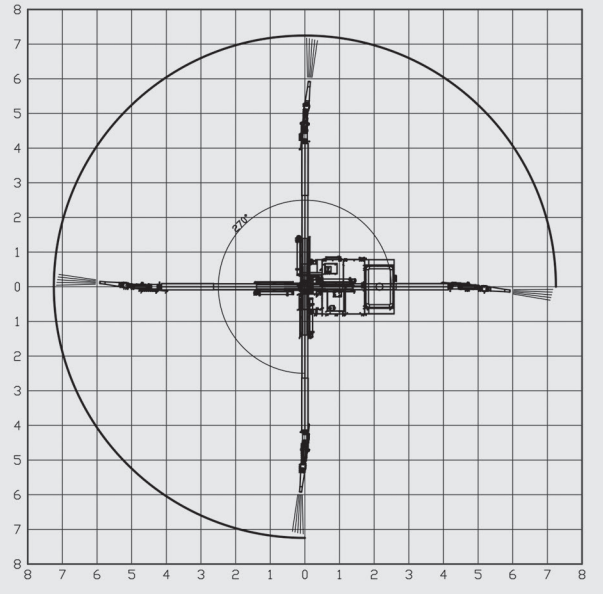
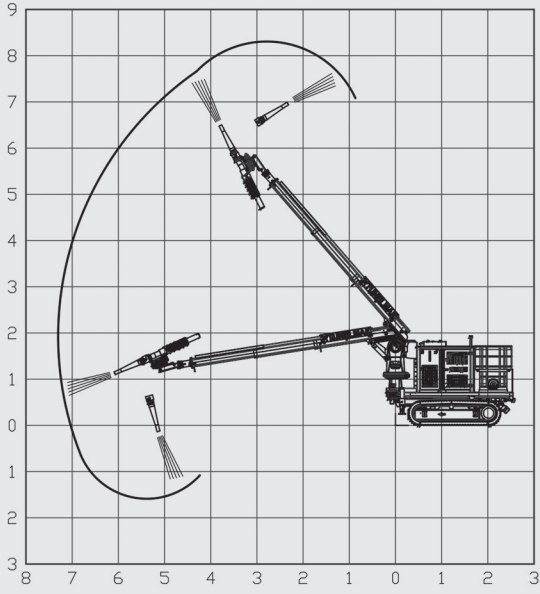
- > Radio Remote Control

Adroit 412T

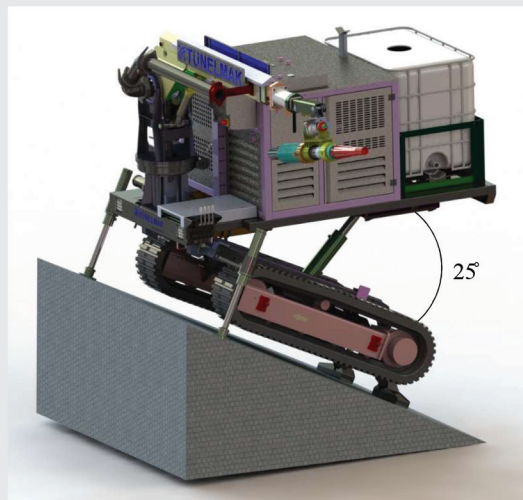
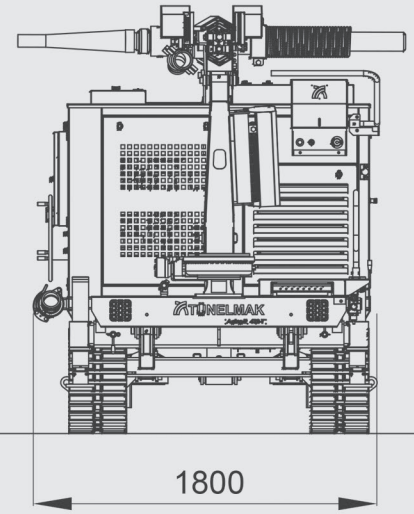
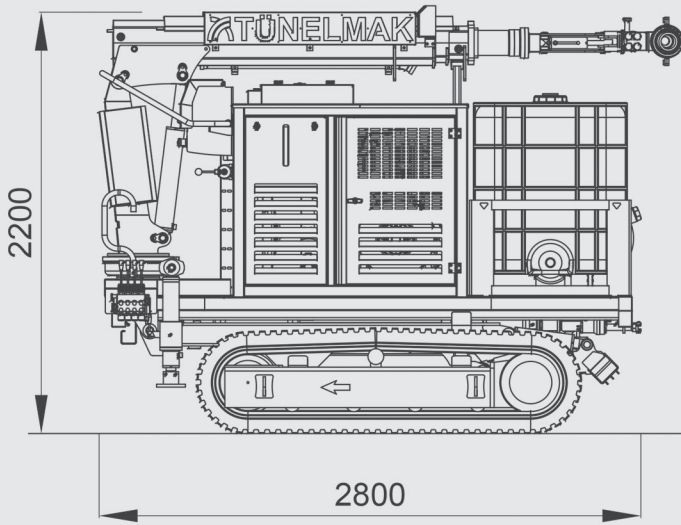
Teknik Özellikler / Technical Specifications

Donanım / Components	Açıklama / Explanation	Birim / Unit	412T
Makine Boyutları Machine Dimensions	Uzunluk / Length	mm	2800
	Genişlik / Width		1800
	Yükseklik / Height		2200
Genel Özellikler General Features	Ağırlık / Weight	kg	4500
	Yakıt Tankı Kapasitesi / Capacity of Fuel Tank	L	120
Dizel Motor Diesel Engine	Motor Modeli / Engine Model	Perkins 404D-22	
	Silindir Sayısı - Yerleşimi / Number of Cylinder	4 - Dikey Sıralı / 4 Vertical In - Line	
	Silindir Çapı - Strok / Cylinder Diameter - Stroke	mm	84 - 100
	Motor Hacmi / Engine Displacement	L	2.2
	Enjeksiyon Sistemi / Injection System	Direct Injection	
	Gros Motor Gücü / Gross Motor Power	kW (hp)@rpm	36 (49) @ 2800
	Motor Torku / Engine Torque	Nm@rpm	140,6 @ 1800
Hidrolik Pompa Hydraulic Pumps	Açık Devre Pompa Basıncı / Open Circuit Pump Pressure	Bar	250
	Yağ Tankı / Oil Tank	L	160
Beton Katkı Pompası Concrete Dosing Pump	Pompa Kapasitesi / Pump Capacity	L/min	0 - 20
	Tank Kapasitesi / Tank Capacity	L	600

Çalışma Diyagramı
Operation Diagram



Makine Boyutları
Dimensions of Vehicle





Tünelmak İş Makineleri San. ve Tic. A.Ş.
Tünelmak Construction Machinery Inc.

Merkez - Fabrika / Headquarter - Factory
Merve Mah. Necip Fazıl Cad. No:20
Yenidoğan 34791 Sancaktepe İstanbul
Tel : +90 216 561 09 90 pbx
Faks : +90 216 561 09 89

info@tunelmak.com.tr
www.tunelmak.com.tr

